

体囊、泳囊和干室并排。泳囊细长成管状，其长度约为干室深的1倍，干室深度约为泳钟体长的 $1/3$ ，体囊长卵圆形，顶端与干室顶大致同一水平，泳囊口各有1对短背齿和侧齿。

后泳钟体：略大于前泳钟体，长22.3—23.8 mm。泳囊口左右腹侧齿强烈不对称，左腹齿特别长，右腹齿短小，1对侧齿对称，背齿小。腹翼的翅瓣有栉状齿（图87）。

单营养体期未发现。

采集地点 粤西外海，1959年6月，陈清潮等；海南岛南部，1959年9月，于启成等。

生活习性 主要生活在100 m上层，偶而在600 m左右水深出现。秋、冬季出现于西沙和中沙群岛周围海域。

地理分布 南海；太平洋的马来西亚、爪哇海，印度洋的阿姆斯特丹岛以及接近印度尼西亚赤道区，广泛分布于大西洋的北部和南部暖水区、西班牙、葡萄牙、墨西哥湾，地中海。

66. 角杯水母 *Ceratocymba leuckarti* (Huxley, 1859)

Abyla leuckarti Huxley, 1859, *Ray, Soc. London*, 119.

Ceratocymba leuckarti Totton et Bargmann, 1965, *Trustees of The British Museum London*, 205.

Ceratocymba leuckarti Rengarajin, 1973, *J. Mar. Biol. Asso. India*, 15 (1): 24—25.

Ceratocymba leuckarti 许振祖、张金标, 1978, *厦门大学学报*, 17 (4): 44.

Ceratocymba leuckarti 洪惠馨、张士美, 1981, *厦门水产学院学报*, 1: 13页.

形态特征

多营养体期：前泳钟体长4.4—5.2 mm，左右侧扁，顶面截平长方形，背面为长四边形，腹面侧棱在近顶面处腹面一边两侧向下延伸以后，愈合成五等边棱面，末端形成尖角，各相对角对称，侧棱的顶端与腹侧顶边相接，向下逐渐弯向背侧下方，因而使背、腹侧面不对称，即背侧面大于腹侧面。干室将泳囊和体囊并排隔开，泳囊、体囊和干室腔的顶部几乎是在同一个水平上。

后泳钟：比前泳钟体约长3倍，钟顶有1个长棒突，腹面干室腔由左右干室翼构成



图87 箭形角杯水母 *Ceratocymba sagittata* (Quoy et Gaimard)
(仿自 Moser, 1925)

一长裂口，上、下翼缘有栉齿。泳囊呈长圆形，顶端有1条梗管。泳囊口有1个背齿、1对侧齿和1对腹侧齿。

单营养体期：叶状体背顶面为四边形平面，2条侧背棱分别从背顶二个边角向后腹缘延伸，其中中背棱延伸至叶状体背面的末端，左背棱向后延伸至1/3以后斜向左侧边棱，故左右侧为不对称面。叶状囊前端分两叉伸向前腹左右角，下面分支约占叶状体长度的2/3，叶状囊的末端短而细，并向上向前弯曲（图88）。

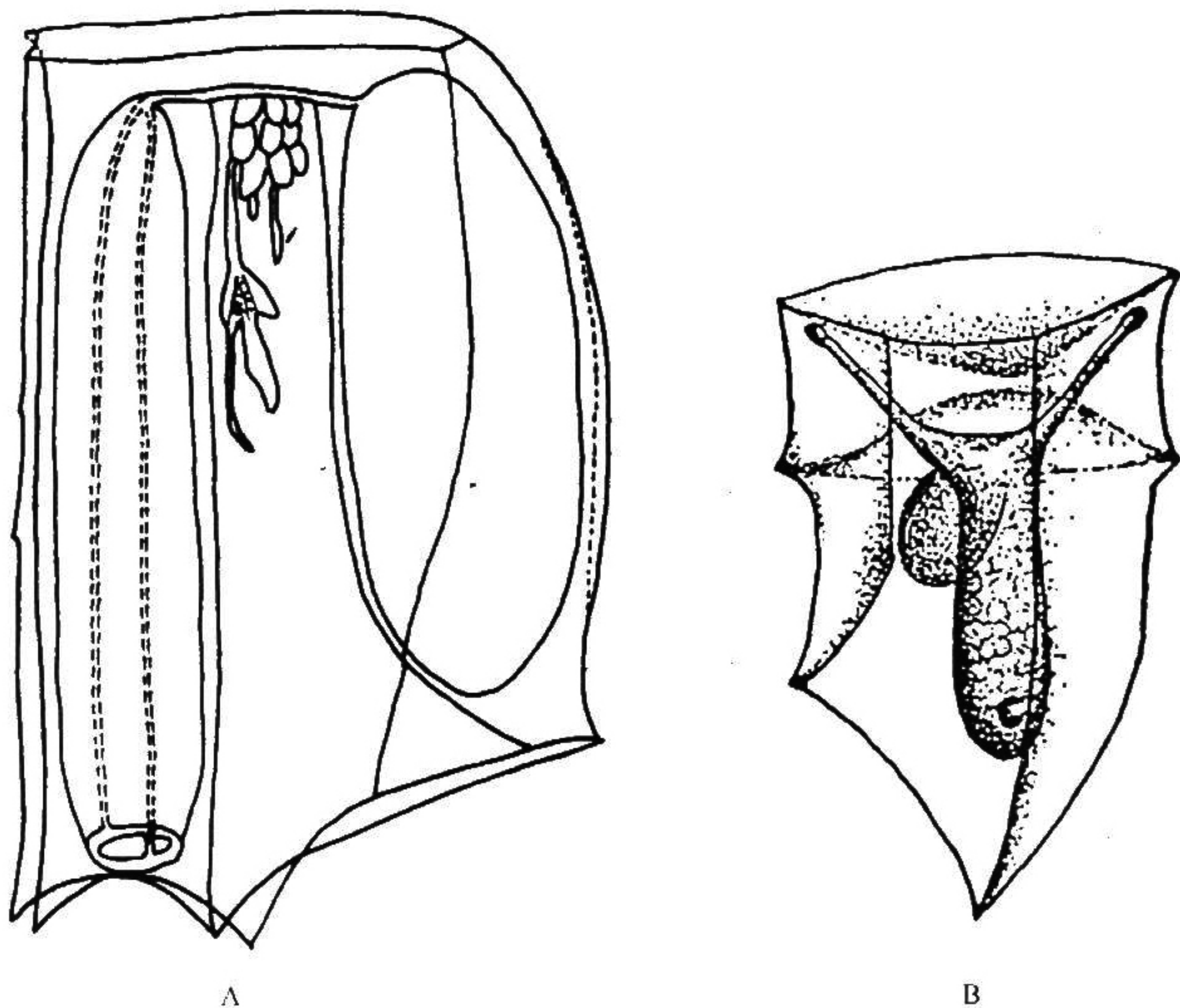


图88 角杯水母 *Ceratocymba leuckarti* (Huxley)

A. 多营养体期前泳钟体；B. 单营养体期。

采集地点 舟山外海，1959年8月，陈伟等；东海(125°00'E—30°30'N)，1976年6月，(125°59'E—32°31'N)，1978年5月，高尚武等；汕头外海，1959年7月，王金台等；西沙群岛诸岛海域，1977年4月，洪惠馨等。

生活习性 东海主要出现于夏季，南海周年出现于东沙、西沙和中沙周围海区以及南沙群岛北部海区，主要栖息0—200 m水层。

地理分布 东海、南海；太平洋、印度洋、大西洋，主要分布于暖水海域及赤道

区，地中海，红海。

67. 锯齿角杯水母 *Ceratocymba dentata* (Bigelow, 1918)

Abyla dentata Bigelow, 1918, *Bull. Mus. Comp. Zool. Harv.*, 62: 402.

Abyla dentata Totton, 1932, *Sci. Rep. Gr. Barrier Reef Exped.*, 4: 334.

Ceratocymba dentata Sears, 1953, *Bull. Mus. Comp. Zool. Harv.*, 109 (1): 69.

Ceratocymba dentata Totton, 1954, *Discovery Rep.*, 27: 152.

Ceratocymba dentata Totton et Bargmann, 1965, *Trustees of The British Museum London*, 207.

Ceratocymba dentata 张金标, 1984, 西太平洋热带水域浮游生物论文集 74—75.

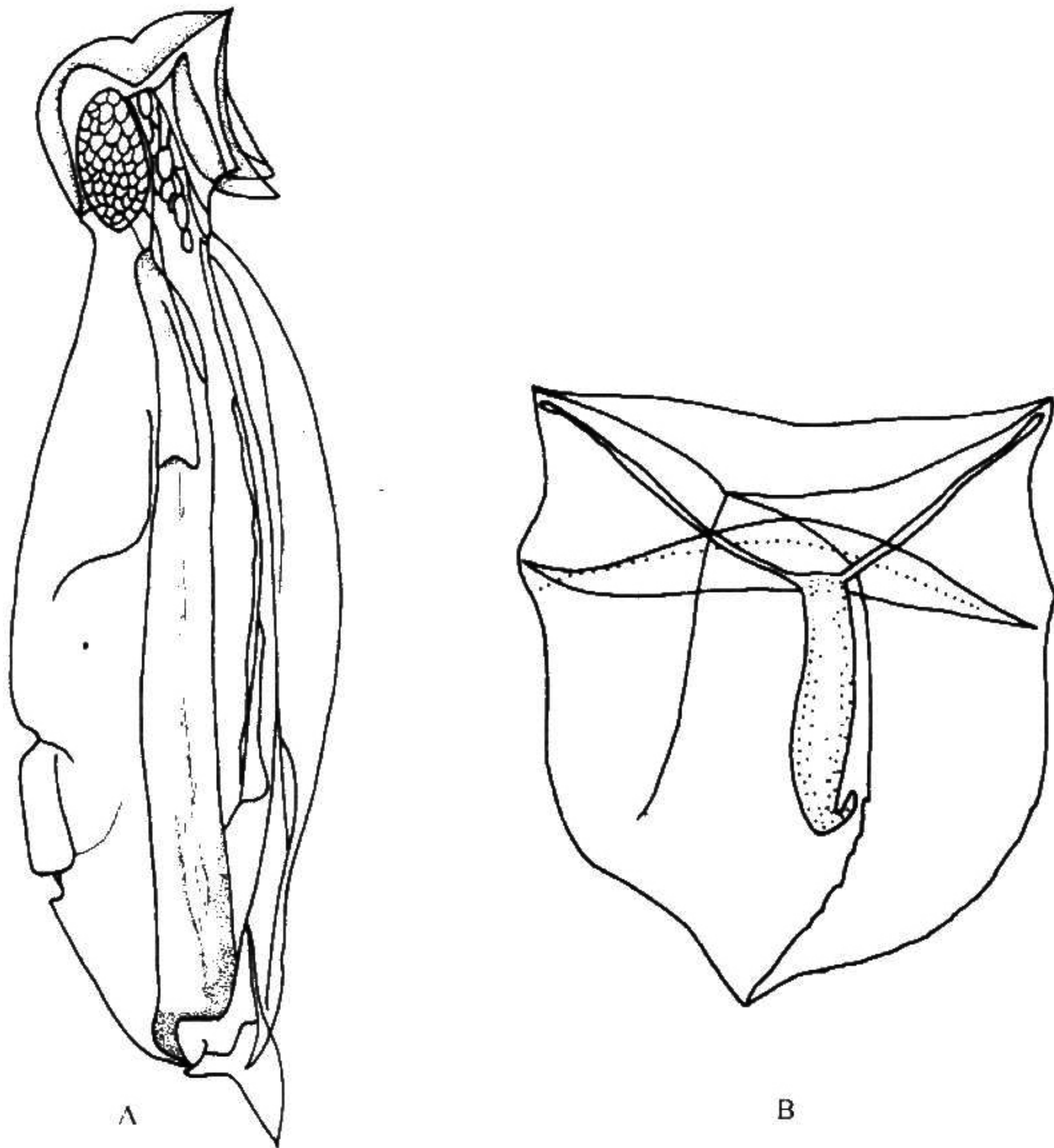


图 89 锯齿角杯水母 *Ceratocymba dentata* (Bigelow)

A. 多营养体期前后泳钟体; B. 单营养体期。